



**Общество с ограниченной ответственностью
«Центр градостроительства и землеустройства»**

Свидетельство № СРО-П-142-27022010-4217089548-152/1 от 21.06.2013 г.

Заказчик: ООО «ЖКУ-РемСервис».

Проект благоустройства дворовой территории

Кемеровская обл., г. Новокузнецк, Заводской район,
ул. М.Тореза,16

Проектная документация

Директор

А.В. Процун

Исполнитель

М.А.Минлигалиева

**г. Новокузнецк
2018 г.**

СОДЕРЖАНИЕ

Общие данные.....	3
Современное состояние дворовой территории.....	3
Проектное решение.....	4
Примеры используемого оборудования для дворовой территории	7

ВЕДОМОСТЬ ОБЪЕМОВ ПО БЛАГОУСТРОЙСТВУ ПРИДОВОЙ ТЕРРИТОРИИ
По минимальному перечню работ

[illegible]

По дополнительному перечню работ

№	Наименование работ	Ед. изм.	кол-во
1	Раскраска бортовых катков П-55 на бетонном основании (6,60 м*0,04-96,0(0,12+2,4)	м.пм	36,0
2	Установка асфальтового покрытия толщиной 100мм (подсыпка 100 мм)	м ²	2,65
3	Получение раскраски (асфальтобетон) 1,16+1,98+2,65(бортовые катки)	м ²	2,16
4	Переходы спроектированного сооружения (грунт) на 11см	м ²	6,93
5	Устройство полистирольных слоев на шпатель, фр. 0-10 под покрытие бордюров П-20см Н=10см	м ²	7,2
6	Установка бортовых катков на шпательном основании в г.г. П-55 (длина 3м, борбы 1 м.г. - 0,071х3х3)	м.пм	0,72
7	Устройство шпательного основания фр. 0-10, -толщ. 10 см(3+4*0,1)	м.пм	36,0
8	Устройство полистирольных и пенополиуретановых асфальтобетонных смеси на шпатель, толщ. толщиной 4см(3,0*0,04+2,4)	м ²	34,0
9	Полотыща почвы толщиной 0,1 м с естественной растительной землей	м ²	20,0
10	Раскраска асфальтового покрытия (асфальтобетон) (протирка, подсыпка) (7,3+0,0,4)	м ²	2,93
11	Получение раскраски (асфальтобетон) 0,93+1,98(бортовые катки)	м ²	5,81
12	Устройство полистирольных слоев на шпатель, фр. 0-10 под покрытие бордюров П-20см Н=10см	м ²	14,66
13	Установка бортовых катков на шпательном основании в г.г. П-55 (длина 3м, борбы 1 м.г. - 0,071х3х3)	м.пм	1,46
14	Устройство шпательного основания фр. 0-10, -толщ. 10 см(7,3+0,1)	м.пм	73,3
15	Устройство полистирольных и пенополиуретановых асфальтобетонных смеси на шпатель, толщ. толщиной 4см(7,3+0,04+2,4)	м ²	73,3
16	Полотыща почвы толщиной 0,1 м с естественной растительной землей	м ²	73,3
17	Раскраска бортовых катков П-55 на бетонном основании (6,60 м*0,04-96,0(0,12+2,4)	м.пм	36,0
18	Установка асфальтового покрытия толщиной 100мм (подсыпка 100 мм)	м ²	2,65
19	Устройство шпательного основания фр. 0-10, -толщ. 10 см(3+4*0,1)	м.пм	73,3
20	Устройство полистирольных и пенополиуретановых асфальтобетонных смеси на шпатель, толщ. толщиной 4см(3,0*0,04+2,4)	м ²	550,0

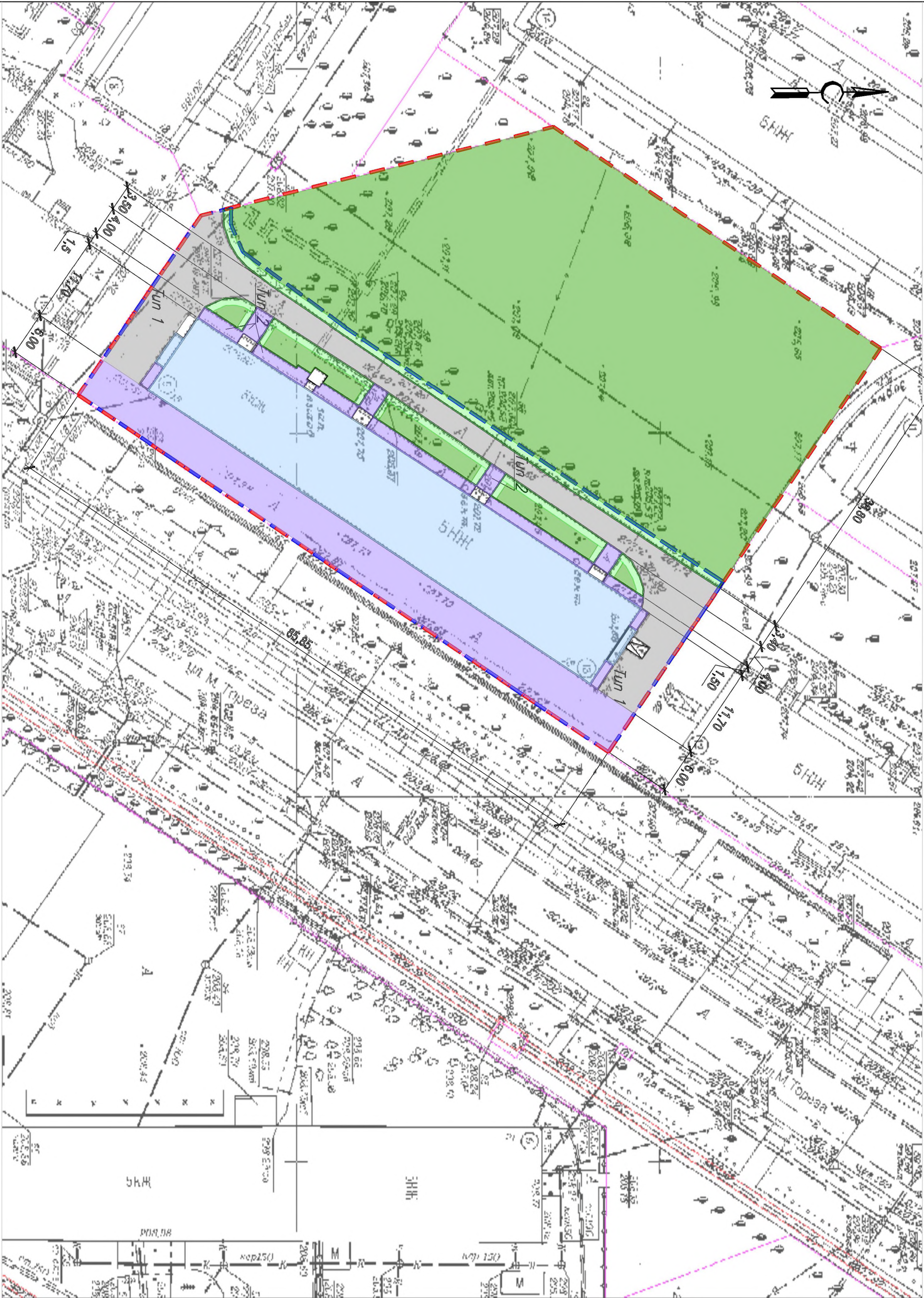


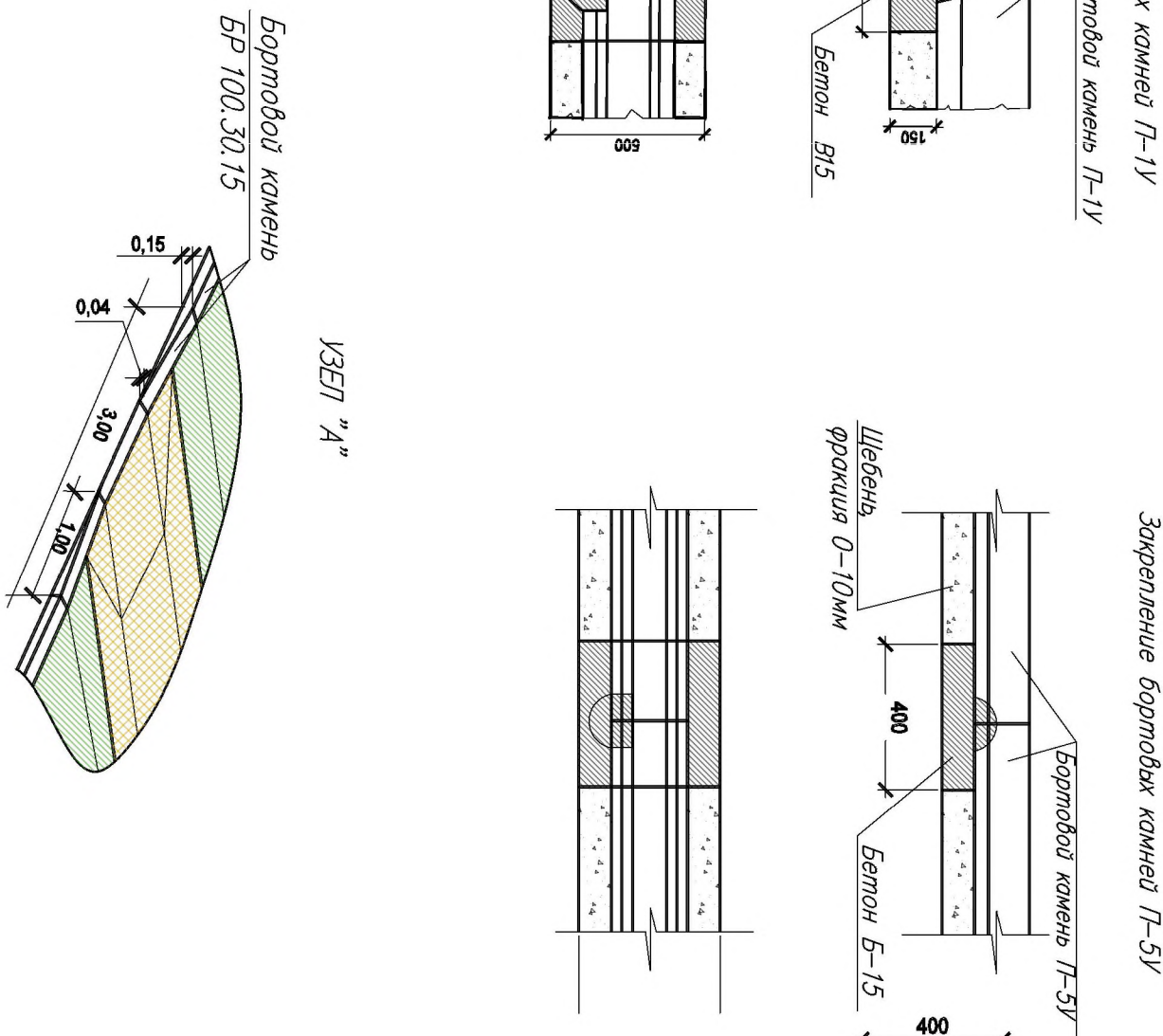
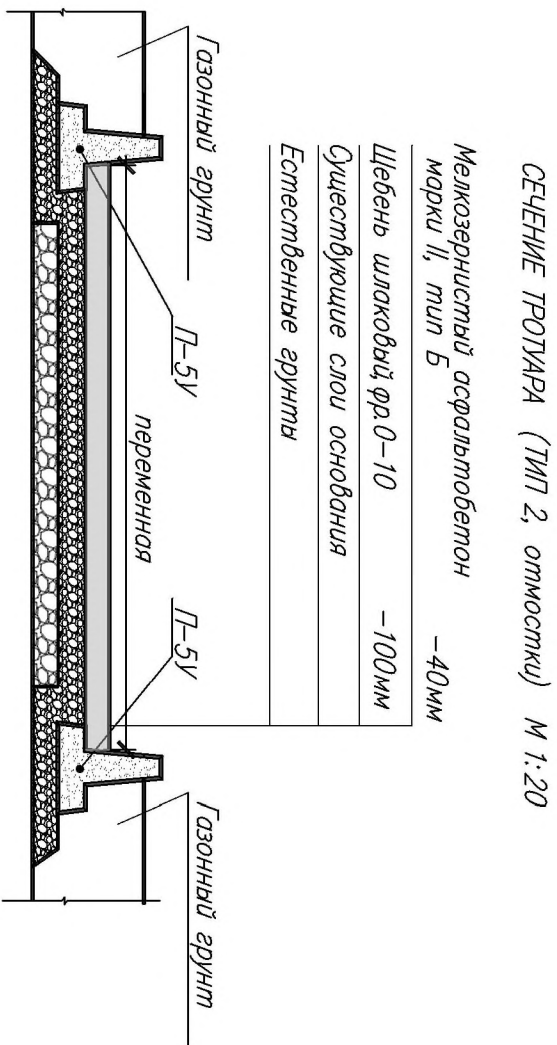
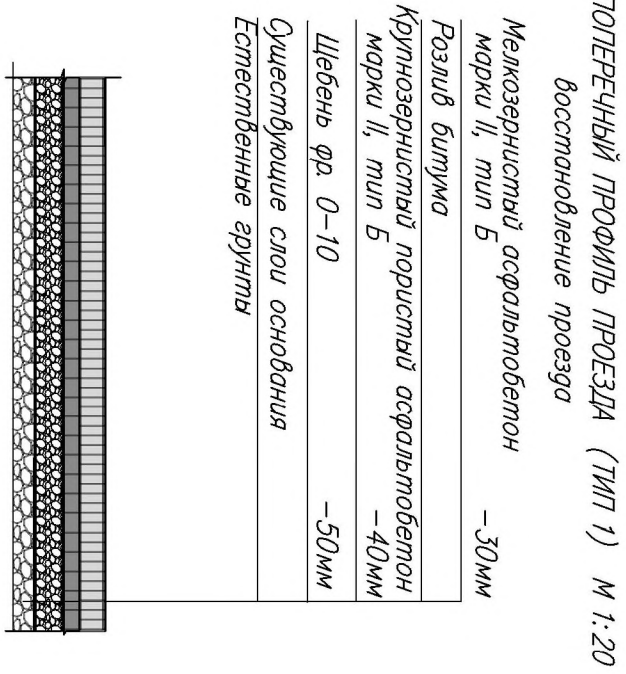


Таблица объемов работ по устройству дорожной одежды в границах благоустройства

№	Наименование	тип покрытия	использованное обозначение	количество м2
1	Конструкция дорожной одежды проездов (восстановительные) применитель по месту	1		53,6
2	Конструкция дорожной одежды откосов и тротуаров (восстановительные)	2		677,3



Номер на плане		Наименование	Примечания
1	Многоквартирный жилой дом		существующий

ТЕХНИКО-ЭКОНОМИЧЕСКИЕ ПОКАЗАТЕЛИ

Наименование порошка или вида насоеждения	Ед. изм.	Код	Примечания
1	М2	244.7	(распашиваемый слой h=0,15м)

ВЕДОМОСТЬ ЭЛЕМЕНТОВ ОЗЕЛЕНЕНИЯ



УСЛОВНЫЕ ОБОЗНАЧЕНИЯ

- | | |
|-------------------------------|-----------------------|
| Проектирование | Озеленение территории |
| Градостроительные мероприятия | Озеленение территории |
| Восстановление дорожной сети | Озеленение территории |
| Восстановление жилого фонда | Озеленение территории |
| Озеленение территории | Озеленение территории |
| Озеленение территории | Озеленение территории |
| Восстановление тротуаров | Озеленение территории |
| Восстановление тротуаров | Озеленение территории |

[illegible]

Проект благоустройства дворовой территории 5-ти этажного многоквартирного жилого дома расположенного по адресу: г. Новокузнецк, Заводской район, ул. М.Тореза,16, выполнен на основании задания заказчика, в качестве заказчика выступает ООО «ЖКУ-РемСервис». Проект благоустройства выполнен на топографической съемки М 1:500 предоставленной заказчиком.

Общие данные.

Жилой дом расположен на красной линии улицы М. Тореза, в группе многоквартирных жилых домов, застроенных по периметру квартала. На первом этаже жилого дома со стороны улицы М. Тореза расположены нежилые помещения. Входы в подъезды ориентированы на двор. Градостроительная особенность квартала – с торцов здания проходят проезды во внутрь квартала. Территория дома граничит с территорией жилых домов в группе. Земельный участок имеет кадастровый номер 42:30:0412010:13. Площадь участка составляет 5264 м², в том числе площадь застройки 931,6 м², количество квартир 64.

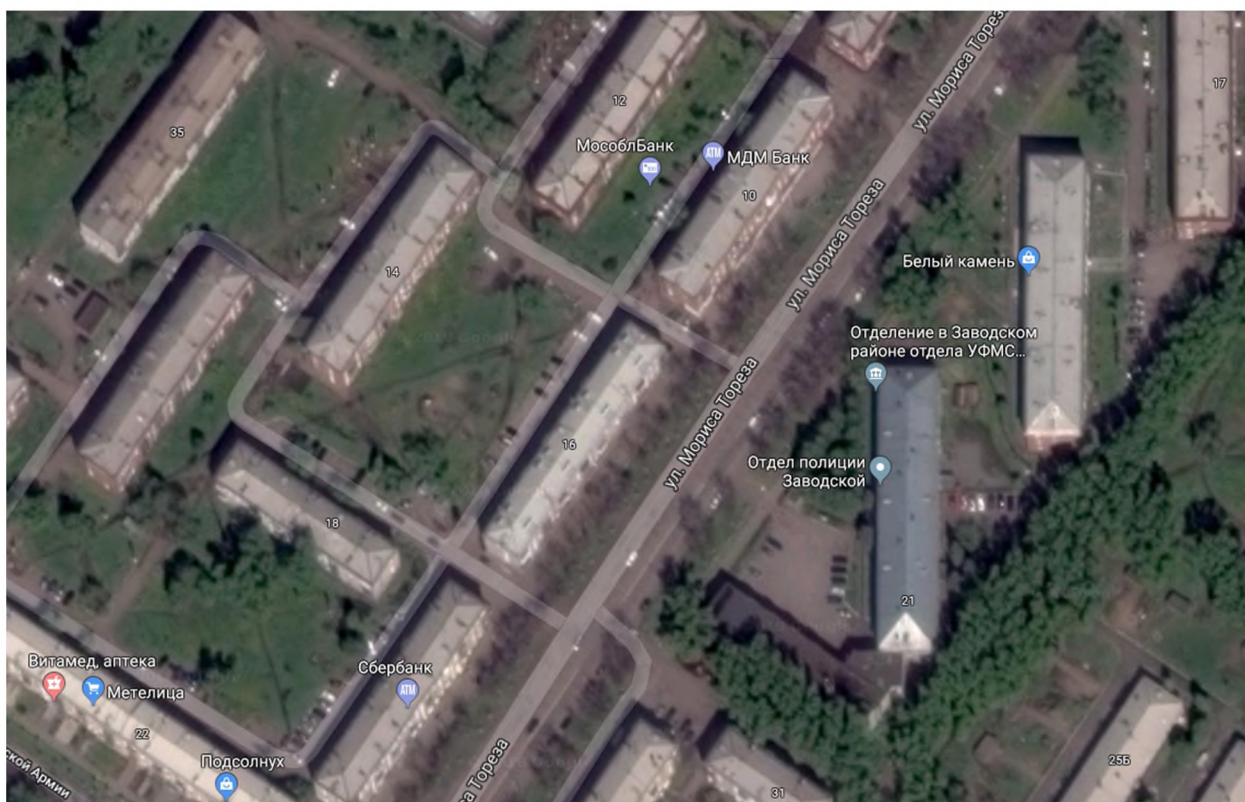
Современное состояние дворовой территории.

На сегодняшний день дворовая территория многоквартирного жилого дома имеет неудовлетворительное состояние. Ремонт не проводился несколько лет. Отсутствуют места для временного хранения автомобилей, элементы благоустройства. Въезд во двор многоквартирного дома организован со стороны улицы М. Тореза. Ширина асфальтового дворового проезда составляет 3,5 метра. Движение пешеходов по двору осуществляется по проезду.

Рис. №1. Общий вид.



Рис.№2. Озеленение двора.



Проектное решение.

Капитальный ремонт внутриквартальных проездов.

Капитальный ремонт внутриквартального проезда общей площадью 573.6 м².

Ширина проезжей части – 3,5 м.

Капитальный ремонт внутриквартального проезда выполняется с учетом обеспечения отвода поверхностных вод со всей площади внутриквартальных проездов за счет организации уклона в сторону наименьшей высотной отметки дворовой территории. Асфальтобетонное покрытие следует укладывать на существующее покрытие, со срезкой деформированного слоя толщиной 70 мм. Для увеличения парковочных мест для автомобильного транспорта необходимо демонтировать бортовые камни, срезать грунт, произвести устройство щебеночной подготовки и асфальтобетонного покрытия. При производстве дорожных работ необходимо руководствоваться СП 78.13330.2012г «Автомобильные дороги».

Капитальный ремонт тротуаров и пешеходных дорожек.

Капитальный ремонт и восстановление тротуаров, отмосток и подходов к подъезду общей площадью 677.3 м².

Ширина тротуара и пешеходных дорожек – 1,0 - 1,6 м.

Устройство асфальтобетонных покрытий тротуаров выполняется по существующему асфальтобетонному покрытию. Устройство пешеходных

дорожек выполняется посредством нового асфальтобетонного полотна на существующее покрытие с выравнивающим слоем из щебня шлакового-100мм и мелкозернистого асфальтобетона толщиной 40 мм для типа 2. Для отделения пешеходных дорожек от газонов устанавливают бетонные бортовые камни П-5У, уложенные на выровненный и уплотненный щебеночный слой. Ширина шва между бортовыми камнями не должна превышать 5 мм. При производстве работ необходимо руководствоваться СП 82.13330.2016 «Благоустройство территорий».

Малые архитектурные формы

Установка малых архитектурных форм данным проектом не предусматривается.

Установка нового и реконструкция существующего детского игрового оборудования.

Для создания комфортной среды обитания и развития младшего поколения необходимо дополнить дворовую территорию современным игровым оборудованием, которое выполнено из экологически чистых, прочных материалов.

Установка дополнительного игрового оборудования данным проектом не предусматривается, но рекомендуется:

для привлечения внимания ребенка и его развития, элементы всех комплексов необходимо покрасить в приятные для глаз цвета, что также придает гармоничный внешний вид двору.

Общее благоустройство.

Для комфортного проживания граждан предусмотрено восстановление газонов. Для маломобильных групп населения предусмотрены съезды с входных зон.

Внутриквартальное освещение.

Для перехода на энергосберегающие технологии необходимо предусмотреть замену ламп фонарных светильников.

Объемы работ.

Настоящий проект благоустройства дворовой территории предусматривает ремонт внутри дворового проезда, ремонт проходов в подъезды, восстановление тротуаров.

Для благоустройства данной дворовой территории необходимы следующие мероприятия:

1. Минимальный перечень работ:

1.1. Дворовой проезд с новым асфальтобетонным покрытием марки II тип Б:

- а) Срезка деформированного асфальтобетонного покрытия существующего проезда толщиной 70 мм-573,6 м².
- б) Устройство выравнивающего слоя из щебня фракций 0-10, толщиной 50 мм – 573,6 м²/28,7 м³;

- в) Устройство покрытия из крупнозернистого асфальтобетона толщиной 40 мм, марки II, тип Б – 573,6 м²/55.07 м³.
- г) Розлив битума
- д) Устройство покрытия из мелкозернистого асфальтобетона толщиной 30 мм, марки II, тип Б – 573,6 м²
- 1.2. Разборка бортовых камней БР.100.30.18 на бетонном основании – 165,3 м.п.
- 1.3. Установка новых бортовых камней на щебеночном основании:
 - а) Бортовые камни П-1У (длина 5,7м, объем 1 м.п. 0,0525м³) на щебеночном основании – 165,3 м.п.;
 - б) Бортовые камни П-5У (длина 3,0 м, объем 1 м.п. 0,021м³) на щебеночном основании – 88,9 м.п.;
- 1.4. Восстановление газонов толщиной, 15 см с внесением растительной земли – 151,4 м²

2. Дополнительный перечень работ:

- 2.1. Восстановление пешеходных тротуаров – 550,0 м².
 - а) Срезка асфальтобетонного покрытия Фрезой В= 1000мм, Н=7см – 677,3 м². – 550,0 м²
- 2.2. Восстановление отмотки – 73,3 м²
 - а) Разборка асфальтового покрытия отбойным молотком (отмотка) (73,3*0,04) – 73,3 м²
 - б) Установка бортовых камней на щебеночном основании П-5У (длина 3м, объем 1 м.п. – 0,021 м³ м³) – 73,3 п.м.
- 2.3. Восстановление подходов к подъездам – 54,0 м²
 - а) Установка бортовых камней на щебеночном основании П-5У (длина 3м, объем 1 м.п. – 0,021 м³ м³) – 36 п.м.
- 2.4. Восстановление газонов толщиной, 15 см с внесением растительной земли – 93,3 м²

Технико-экономические показатели:

- площадь территории 5264 м²
- площадь застройки 931,6 м²
- количество квартир – 64
- количество жителей – 111

Примеры используемого оборудования для дворовой территории:

1. Контейнеры для мусора



Для сбора ТБО предусмотрены мусорные контейнеры. Площадка для мусорных контейнеров расположена на расстоянии 90 м от жилого дома и на расстоянии 50 м от детской площадки. Контейнеры металлические, на колесах, оборудованы крышкой для закрывания.

2. Скамейка



Для благоустройства двора, предусмотрены скамейки, расположенные на детской площадке.

3. Урна



Возле каждой скамейки, установлена металлическая урна.
Примеры используемого детского оборудования:

4. Горка детская



5. Песочница



6. Качеля-балансир



7. Качеля



Примеры оформления участка возле дома:

1. Устройство цветников вдоль фасада жилого дома





2. Устройство цветника возле дерева



3. Устройство цветника



Примеры формирования дворовой территории:

